

# Unidad de Seguimiento y Evaluación

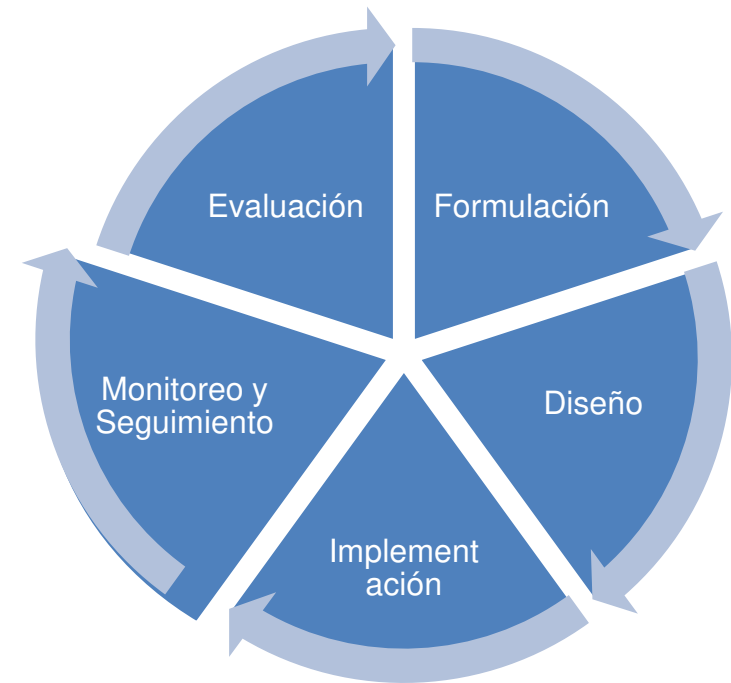
Verónica Camors  
Carolina Faccio  
Luis Lagaxio  
Yilda Rodríguez

Agosto 2019



# Seguimiento y Evaluación

1. Etapas claves dentro del ciclo de las políticas
2. Rol central para facilitar la retroalimentación del ciclo
3. Posibilita la utilización de información confiable para la mejora del diseño e implementación
4. Brinda insumos que mejoran la calidad de la toma de decisiones, transparencia y rendición de cuentas.



# Unidad de Seguimiento y Evaluación: cometido

Impulsar, coordinar y llevar a cabo las acciones necesarias para la conceptualización, diseño, desarrollo, puesta en marcha y mantenimiento de un sistema de seguimiento y evaluación de la política de colonización, a partir del análisis de la información cuantitativa y cualitativa que surgen de las Áreas de trabajo del ente y de las mediciones de avances en proyectos, con el objetivo de generar los insumos para la definición permanente de lineamientos, políticas y cursos de acción orientados al logro de los objetivos institucionales.

# Líneas de trabajo de la Unidad

1. Diseño y seguimiento de indicadores, procesamiento y análisis de información. Elaboración de Reportes de monitoreo.
2. Sistematización y difusión de programas, planes y políticas del INC. Difusión de resultados.
3. Mejora de procedimientos y de los sistemas de información.
4. Creación, mantenimiento y actualización del sistemas de información geográfica.

Trabajo conjuntamente con las áreas del INC y otros organismos



1. Diseño y seguimiento de indicadores, procesamiento y análisis de información
2. Sistematización y difusión de programas, planes y políticas del INC. Difusión de resultados

- ✓ Documentos publicados: N°1 El INC en el territorio, N°2 Estrategias de apoyo a la lechería, N°3 Acceso a la tierra y género. [colonizacion.com.uy](http://colonizacion.com.uy) Se proyecta Documento N°4: Estrategias de Apoyo a la ganadería.
- ✓ Monitoreo de Indicadores: Datos globales de la política de colonización y de gestión. [/.LDAP/tramites-SAMBA/Casa Central/SEGUIMIENTO y EVALUACION](http://.LDAP/tramites-SAMBA/CasaCentral/SEGUIMIENTO_y_EVALUACION)
- ✓ Evaluaciones: Programa de Estabilidad a la lechería
- ✓ Proyectos de Colonias Prioritarias



### 3. Mejora de los procedimientos y de los sistemas informáticos

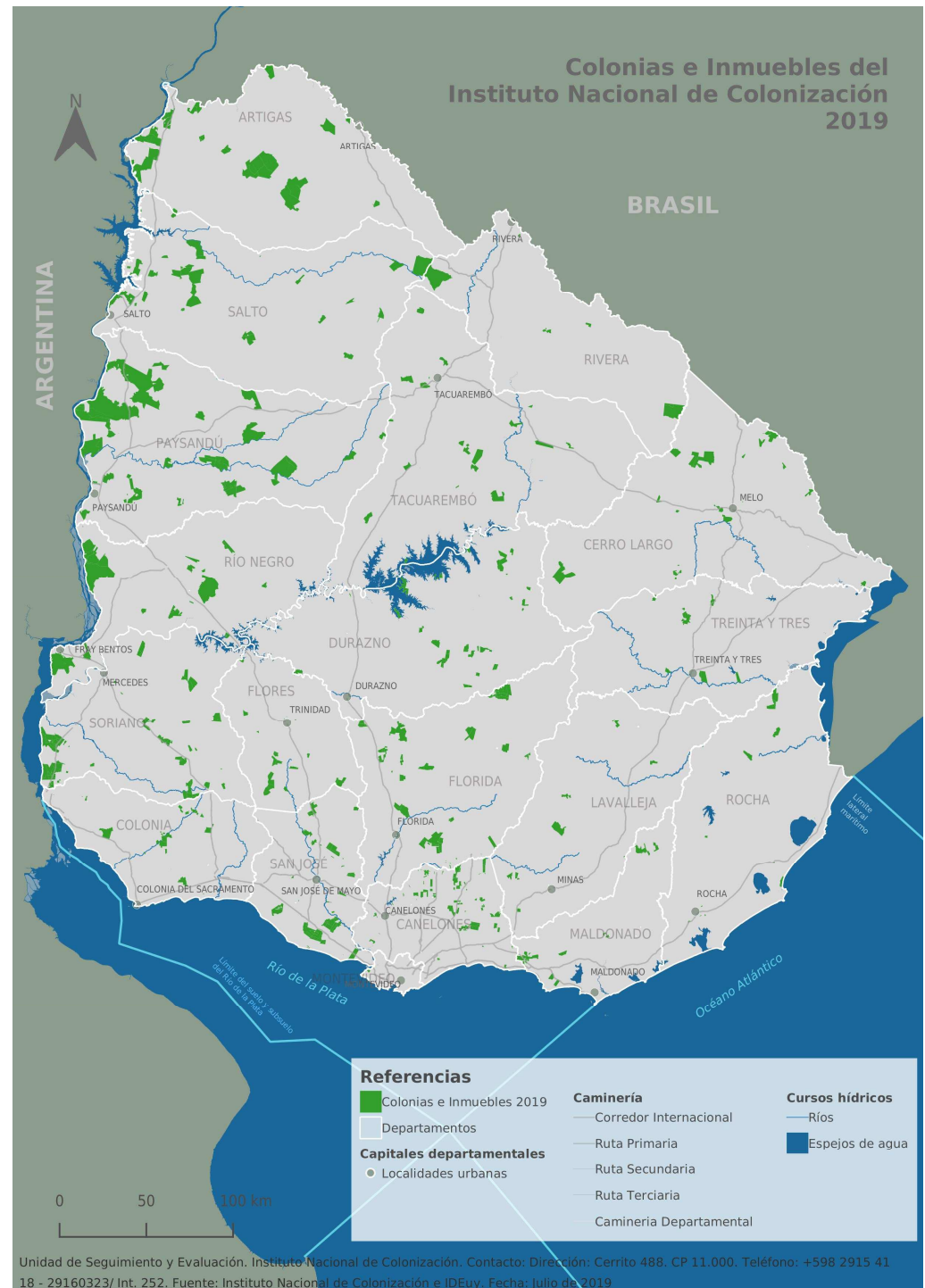
- Armado de base de datos, corrección, validación de la información
- Análisis de disponibilidad, calidad y consistencia de la información disponible en el INC
- Propuestas de mejora de los sistemas de información. Modificaciones conceptuales, estructurales, de diseño y de difusión
- Mejora del principal procedimiento para el seguimiento y evaluación de las unidades de producción familiares y asociativas (con apoyo de AGEV/OPP): Formulario e informe de EEO de la UP
- Convenio INC – SIIAS Mides – MEVIR – DIEA – OCAU/Udelar

## 4. Creación, mantenimiento y actualización del sistemas de información geográfica

- Desarrollo, publicación y actualización del Visor Geográfico del INC [sig.colonizacion.com.uy](http://sig.colonizacion.com.uy)
- Generación de reservorio de mapas. Publicación
- Desarrollo de un proyecto del INC en QGIS
- Estudios específicos con mirada territorial:
  - Georeferenciación de los Ofrecimientos de tierra
  - Análisis de fracciones provenientes del BHU

# Reservorio de Mapas

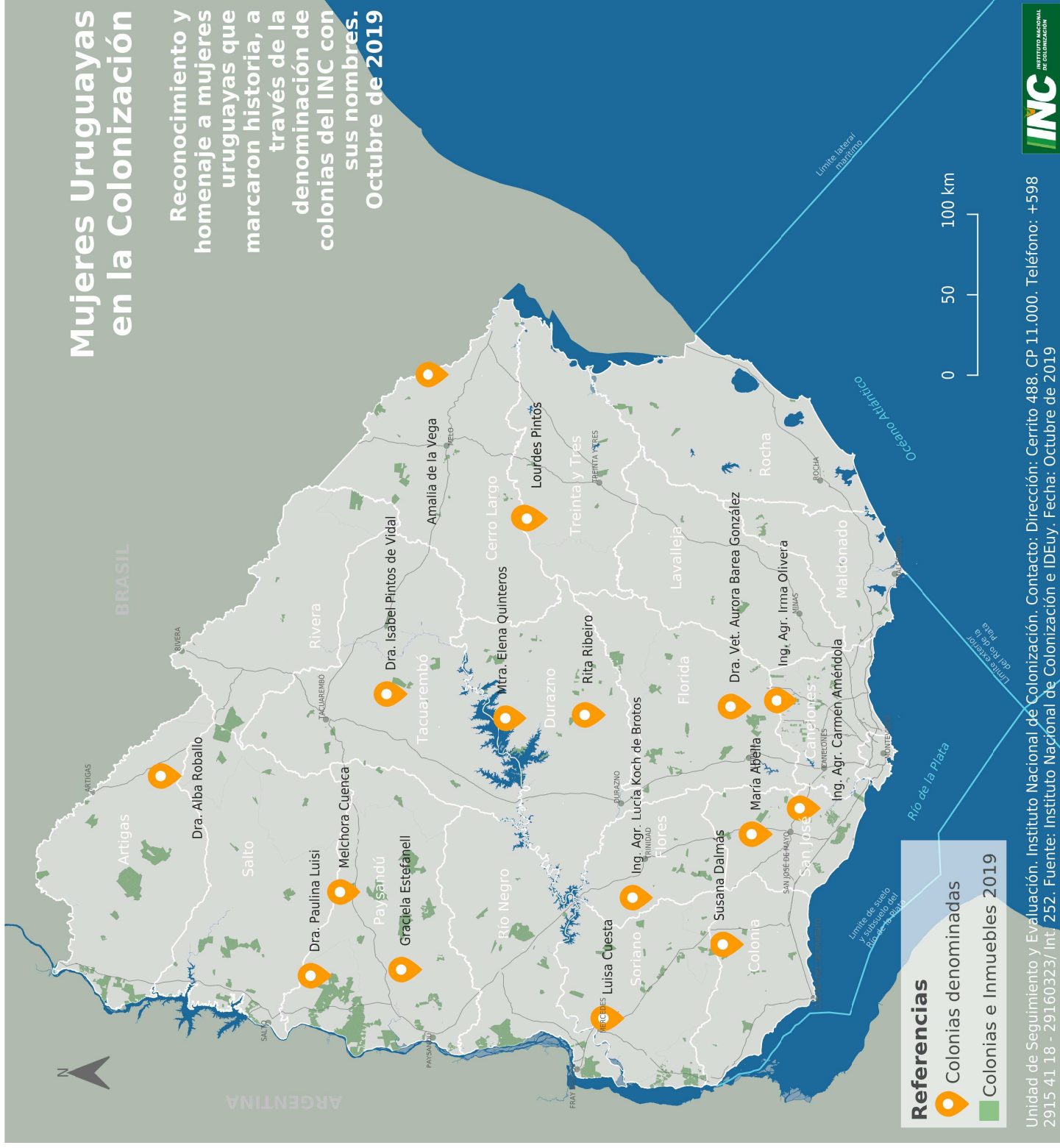
[/.LDAP/tramites-SAMBA/Casa Central/SEGUIMIENTO y EVALUACION](#)





# Mujeres Uruguayas en la Colonización

Reconocimiento y homenaje a mujeres uruguayas que marcaron historia, a través de la denominación de colonias del INC con sus nombres. Octubre de 2019



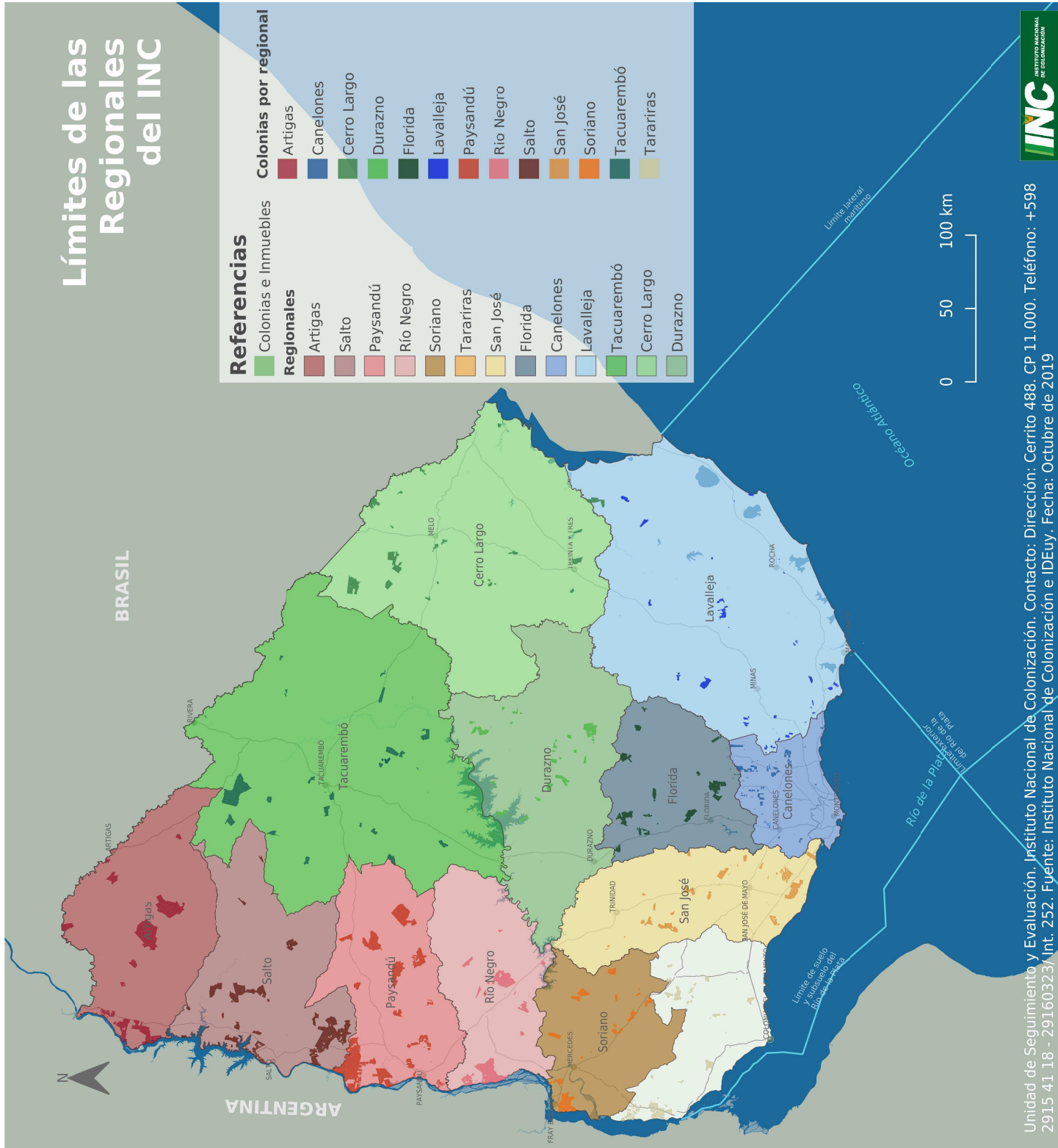
**Referencias**

- Colonias denominadas
- Colonias e Inmuebles 2019

Unidad de Seguimiento y Evaluación. Instituto Nacional de Colonización. Contacto: Cerrito 488. CP 11.000. Teléfono: +598 2915 41 18 - 29160323/ Int. 252. Fuente: Instituto Nacional de Colonización e IDEuy. Fecha: Octubre de 2019

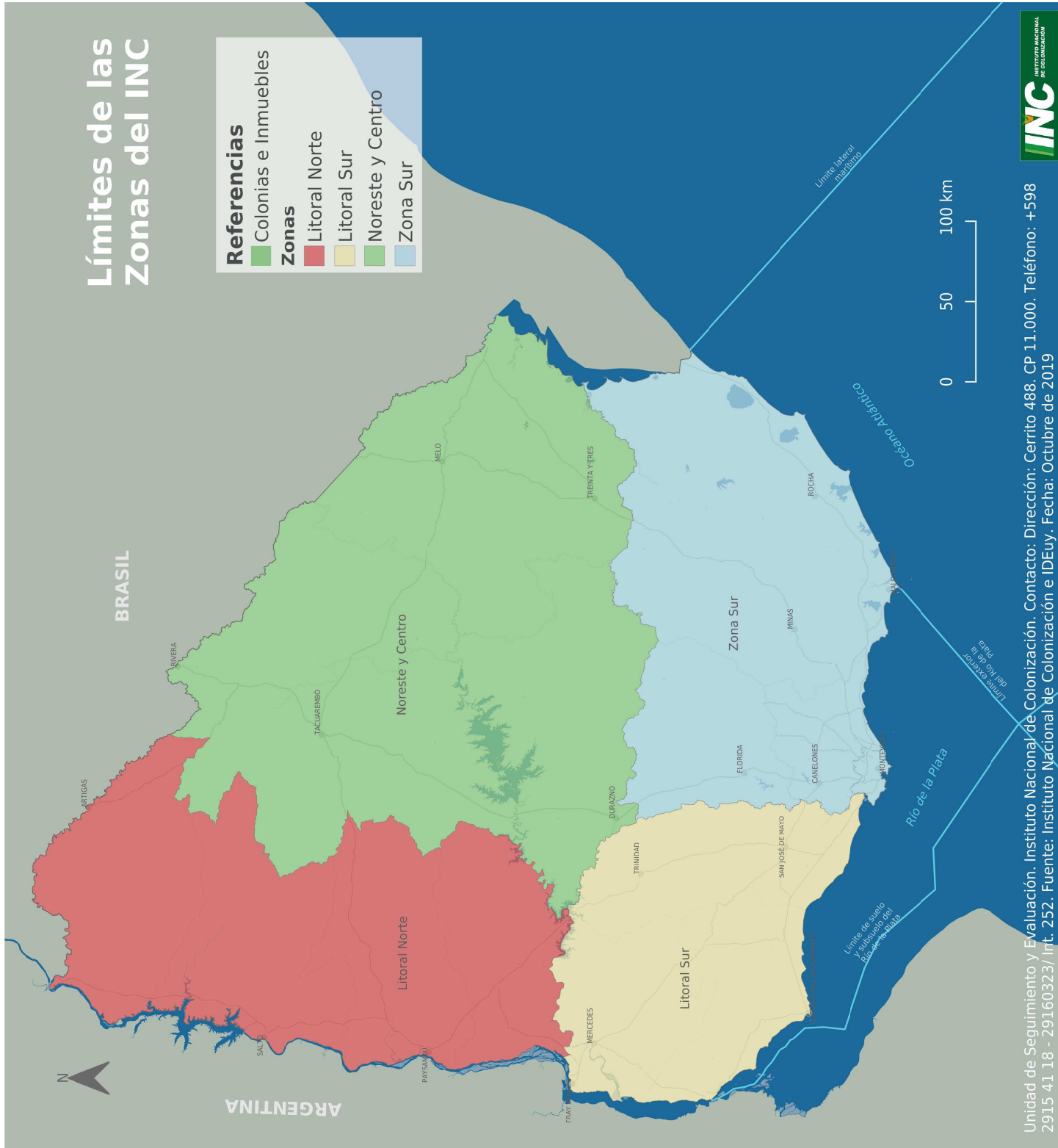


# Límites de las Regionales del INC

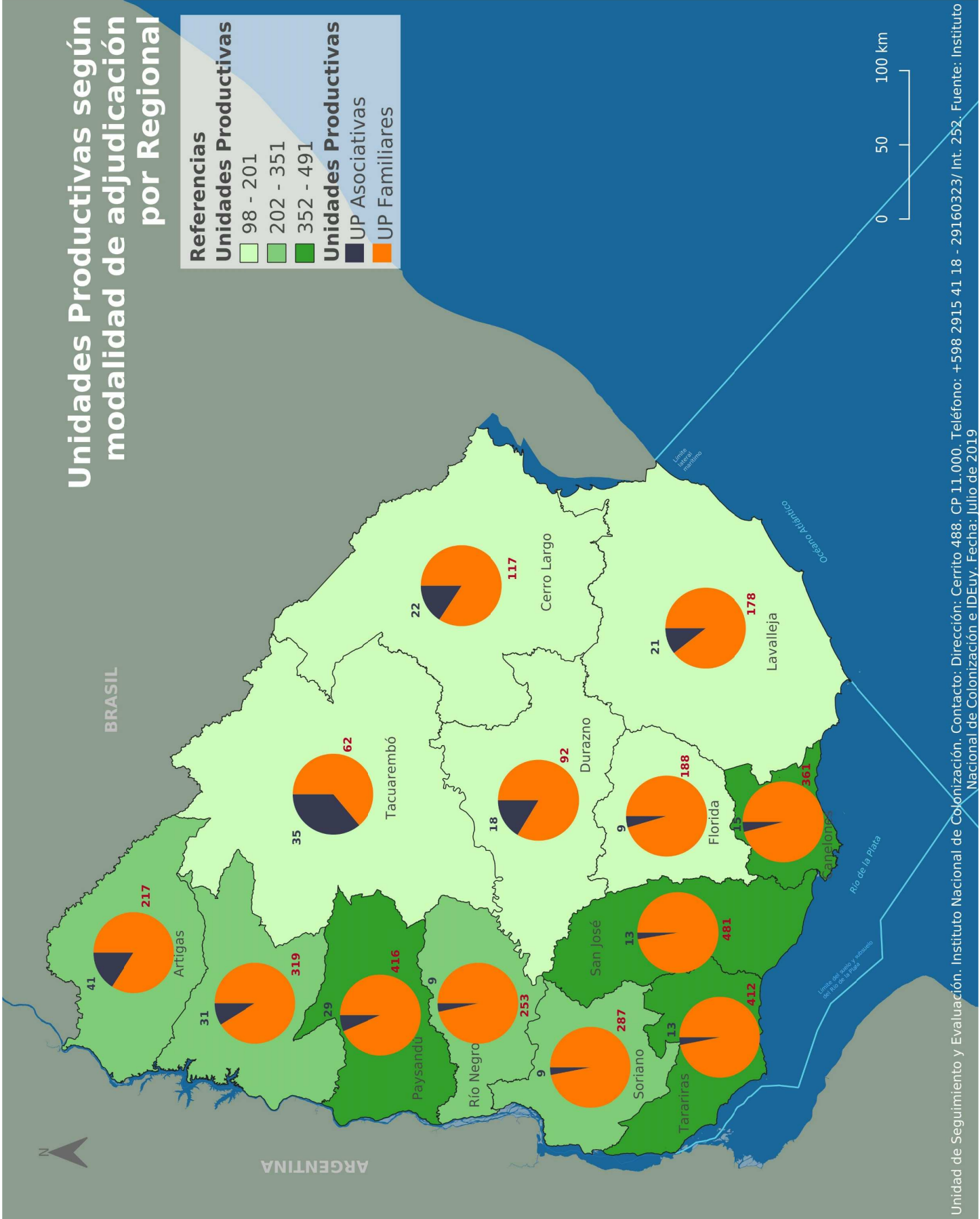
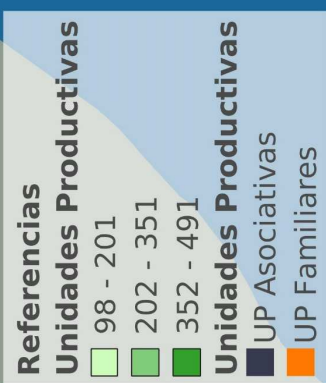


# Límites de las Zonas del INC

Referencias	
<span style="color: green;">■</span>	Colonias e Inmuebles
Zonas	
<span style="color: red;">■</span>	Litoral Norte
<span style="color: yellow;">■</span>	Litoral Sur
<span style="color: lightgreen;">■</span>	Noreste y Centro
<span style="color: lightblue;">■</span>	Zona Sur

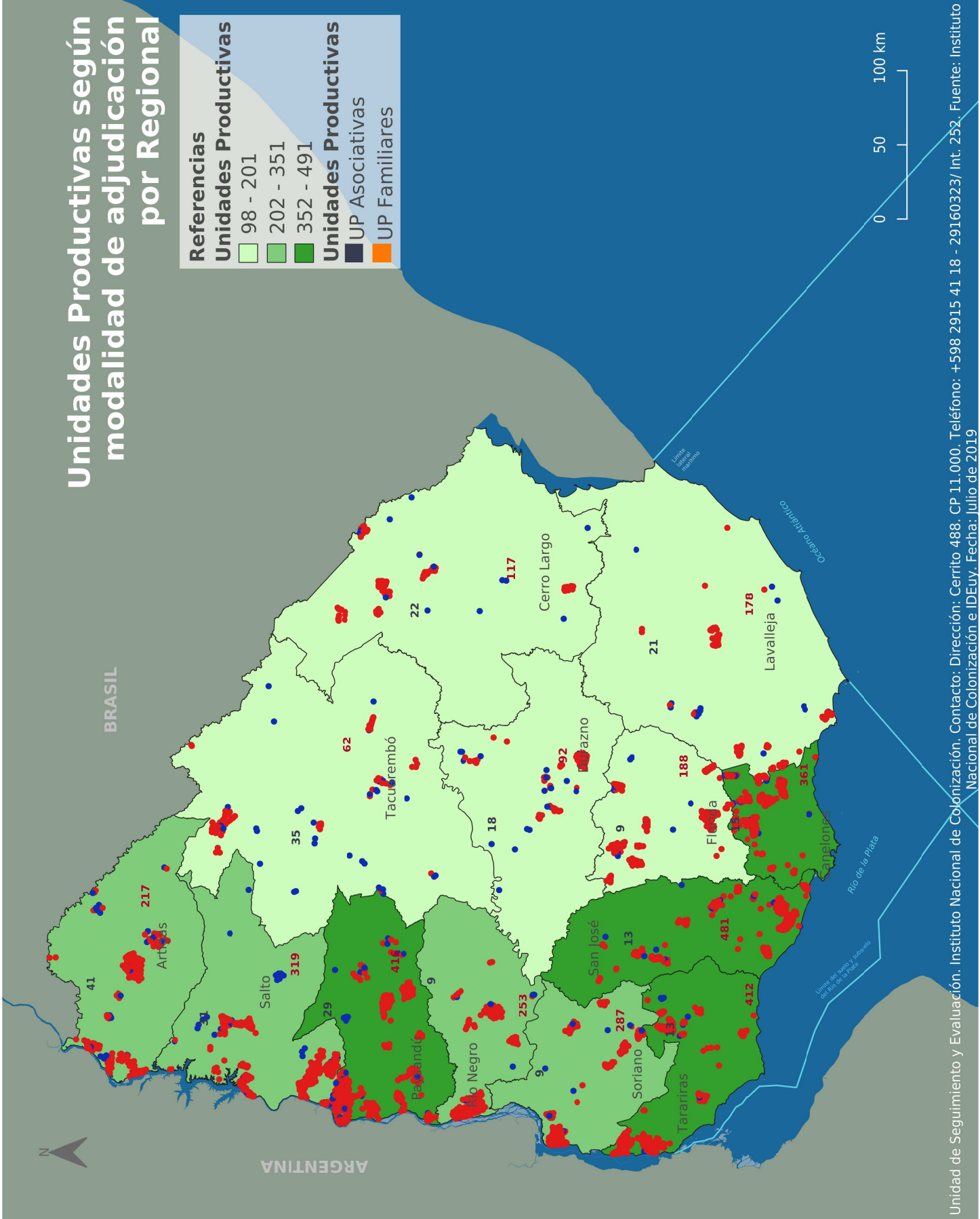


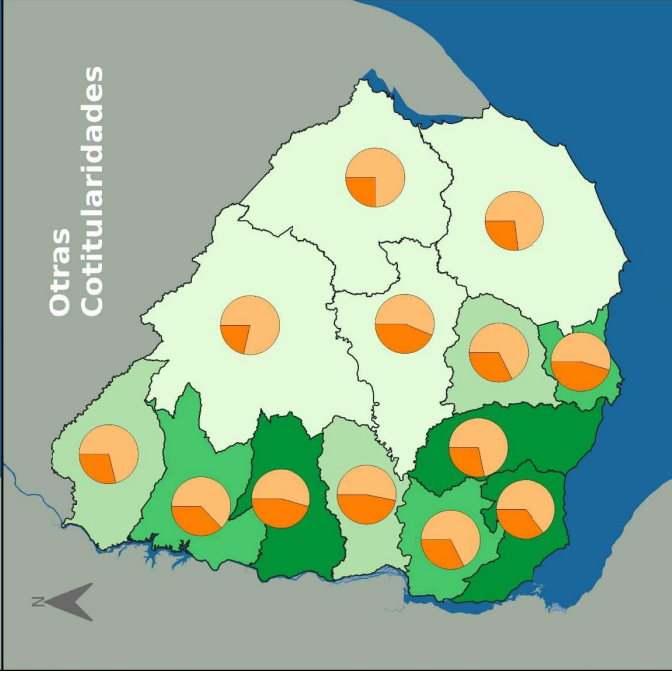
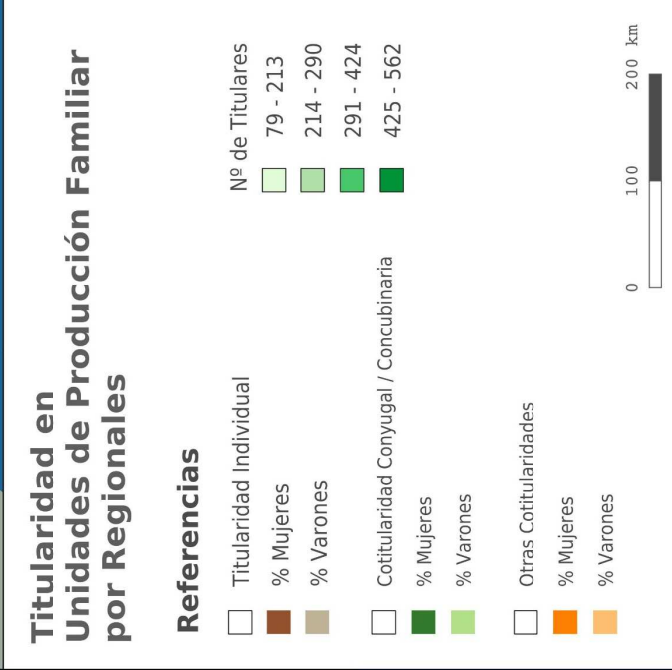
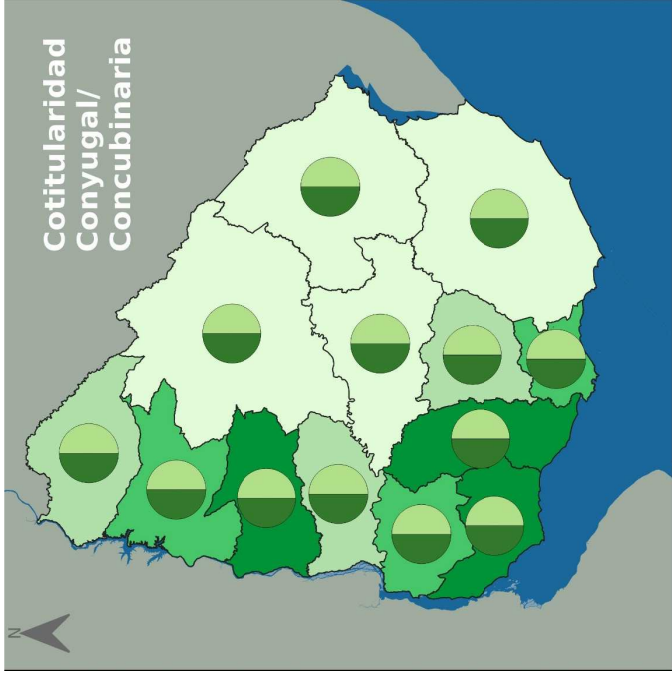
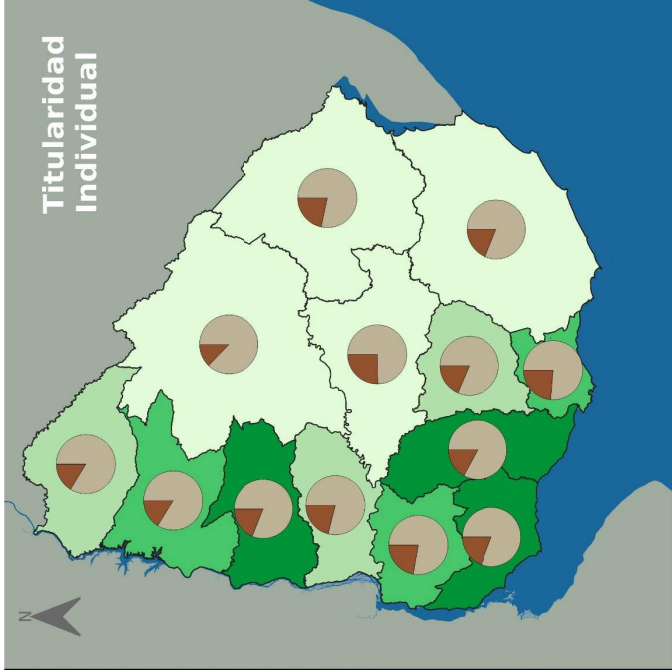
# Unidades Productivas según modalidad de adjudicación por Regional



# Unidades Productivas según modalidad de adjudicación por Regional

Referencias	
Unidades Productivas	98 - 201
	202 - 351
	352 - 491
Unidades Productivas	UP Asociativas
	UP Familiares

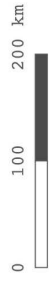




#### Referencias

- Titularidad Individual
- % Mujeres
- % Varones
- Cotitularidad Conyugal / Concubinaria
- % Mujeres
- % Varones
- Otras Cotitularidades
- % Mujeres
- % Varones

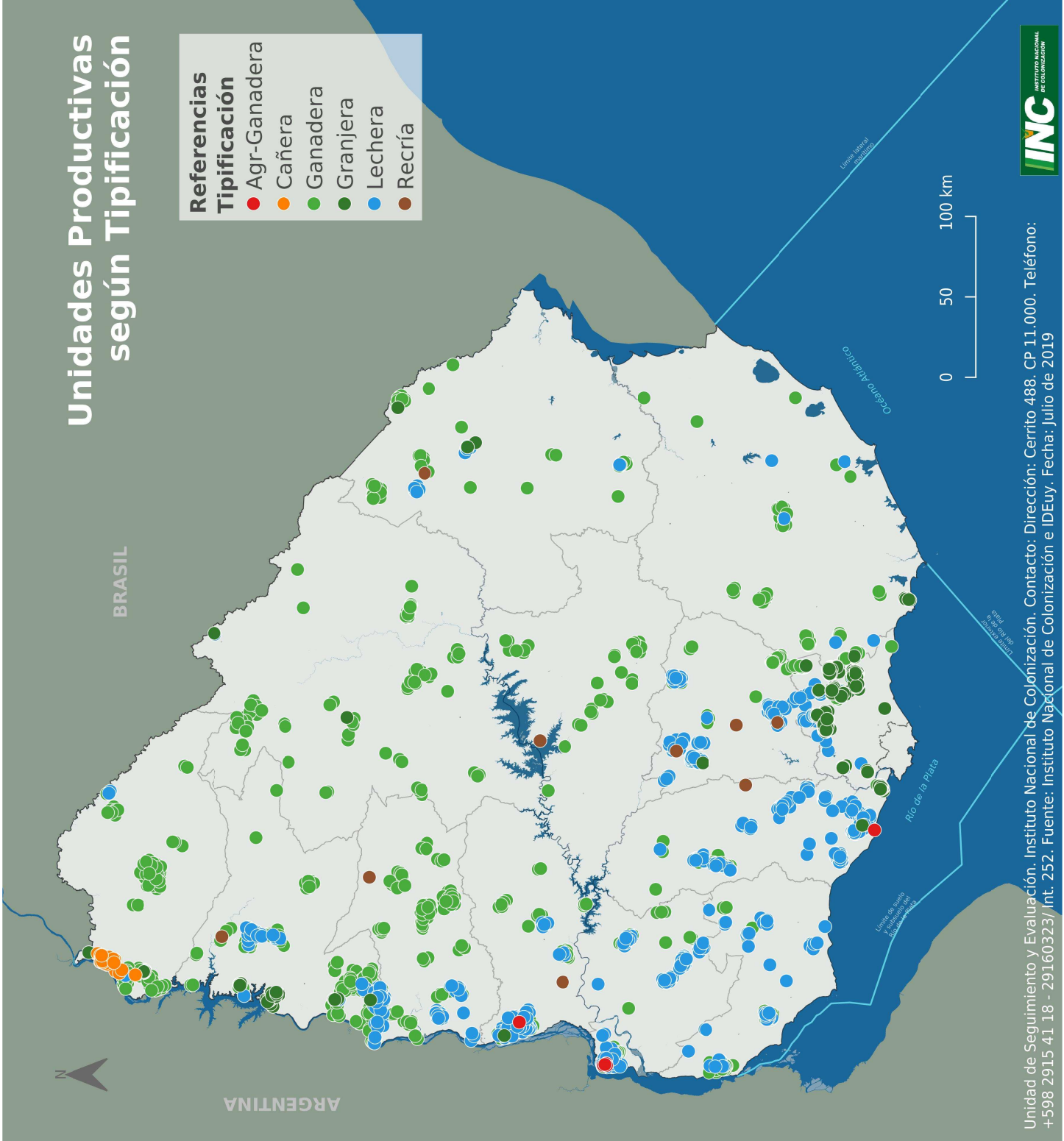
- Nº de Titulares
- 79 - 213
  - 214 - 290
  - 291 - 424
  - 425 - 562



# Unidades Productivas según Tipificación

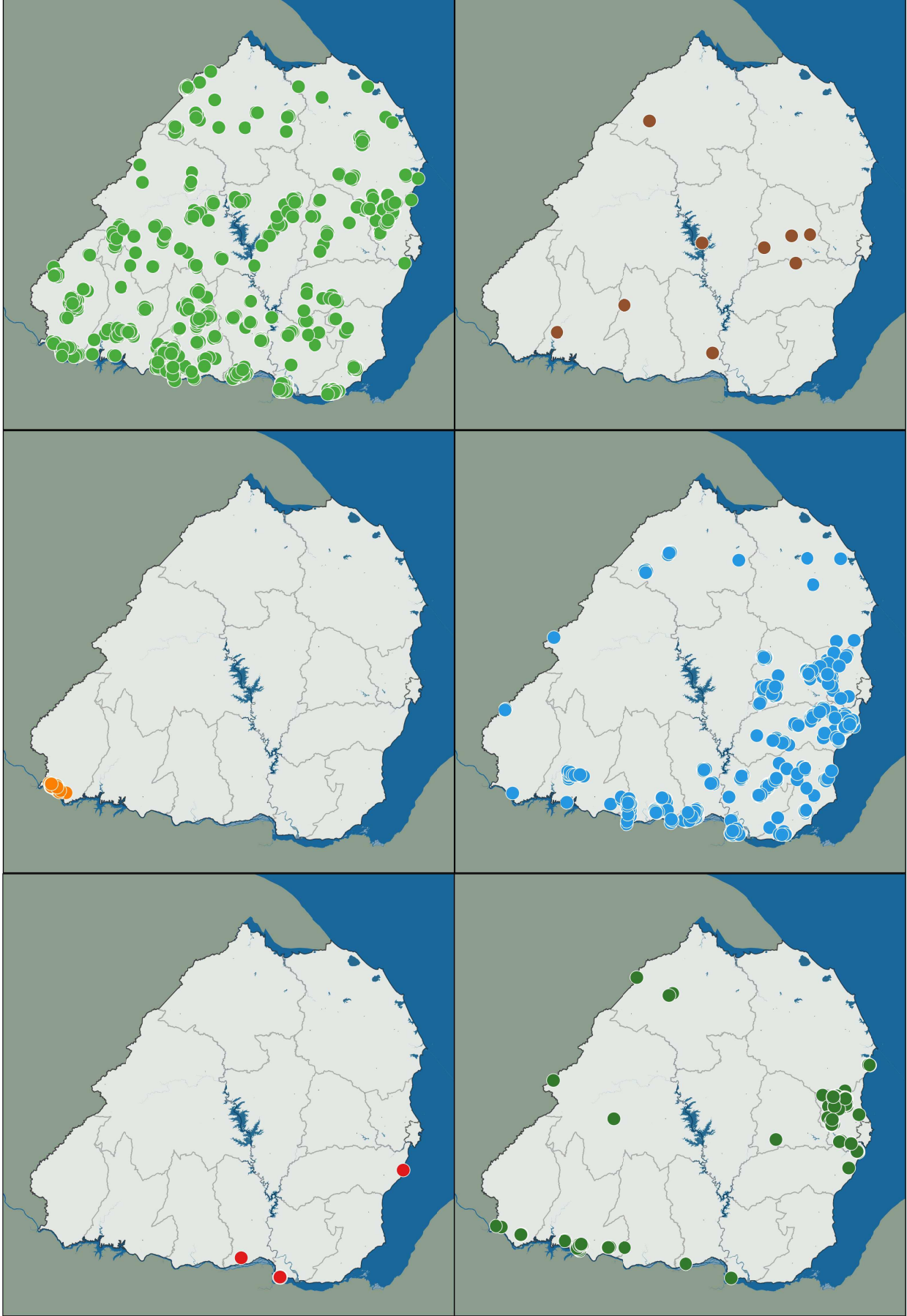
**Referencias Tipificación**

- Agr-Ganadera
- Cañera
- Ganadera
- Granjera
- Lechera
- Recría



Unidad de Seguimiento y Evaluación. Instituto Nacional de Colonización. Contacto: Dirección: Cerrito 488. CP 11.000. Teléfono: +598 2915 41 18 - 29160323/int. 252. Fuente: Instituto Nacional de Colonización e IDEuy. Fecha: Julio de 2019





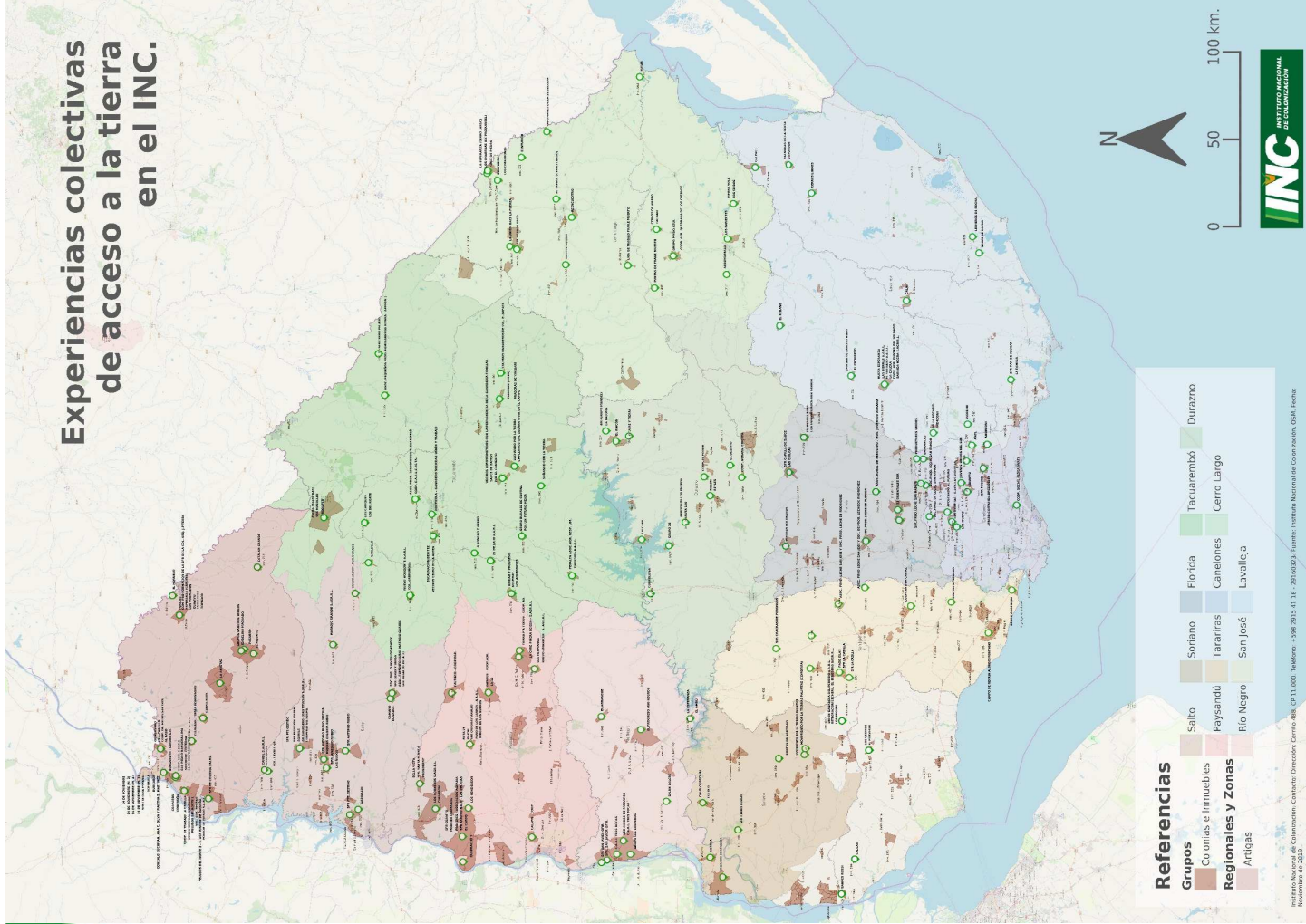
**Distribución de las Unidades Productivas según tipificación**

**Referencias**

- Agr-Ganadera
- Ganadera
- Cañera
- Lechera
- Granjera
- Recría



# Experiencias colectivas de acceso a la tierra en el INC.



# Visor geográfico del INC



<https://www.youtube.com/watch?v=P24CRqdXK1s>